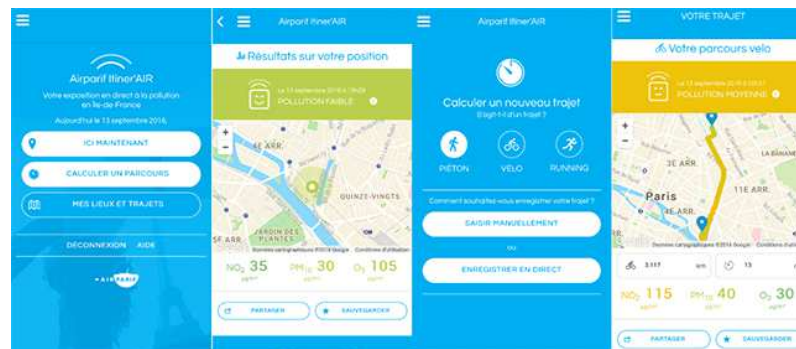


### 3 | L'appui d'Airparif dans vos démarches

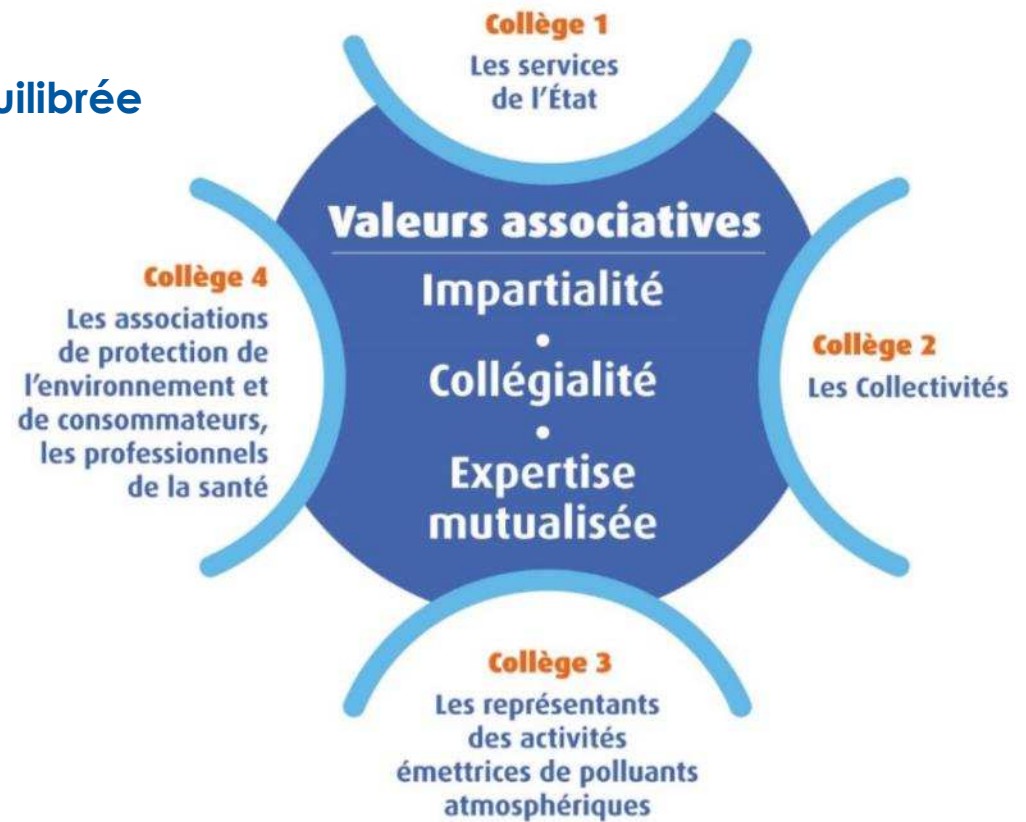


▶ Airparif est l'association chargée de la surveillance de la qualité de l'air et de son information en Île-de-France

▶ Gouvernance quadripartite et équilibrée

▶ Financements diversifiés

⇒ **État, collectivités territoriales, acteurs économiques**



## ► Missions opérationnelles



## ► Instance de concertation entre les acteurs du territoire

- **Surveiller et prévoir**  
A partir de mesures, de modélisations et d'inventaires d'émission, de campagnes de mesure
- **Informier**  
Les autorités, les citoyens et les médias
- **Accompagner**  
Apporter un diagnostic, Evaluer l'impact des mesures, tester des scénarios prospectifs
- **Approches transversales**  
Air / Climat / Energie, Air intérieur / extérieur (notion d'exposome)

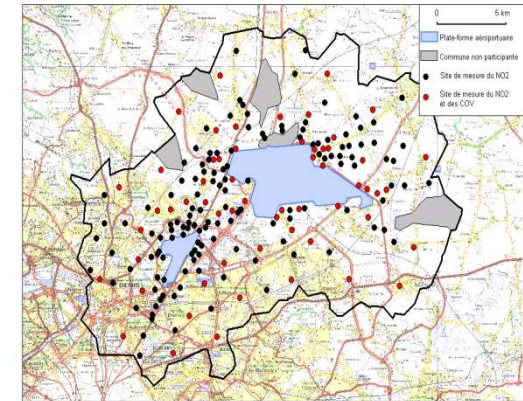
## 3 outils complémentaires



Stations



Modélisation



Campagnes de mesure





## Airparif Itinér'Air : limiter son exposition à pied ou en vélo

- ▶ Information en temps réel sur la qualité de l'air sur votre itinéraire, possibilité de choisir le meilleur itinéraire



Mais que respirez-vous au quotidien ?

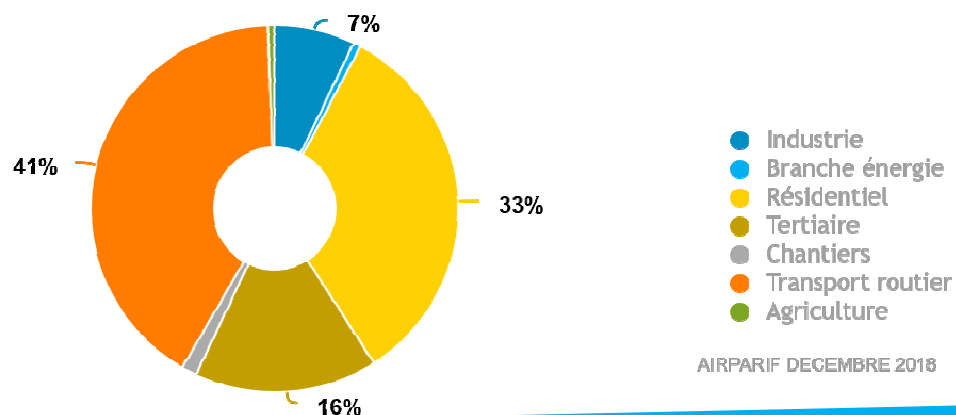
► **Mise à disposition par Airparif sur simple demande des données territoriales pour chaque EPCI des Yvelines (demande@airparif.fr)**

- Emissions de polluants atmosphériques
- Gaz à effet de serre (SCOPE 1 et SCOPE 2)
- Consommations d'énergie : disponibles également sur Energif

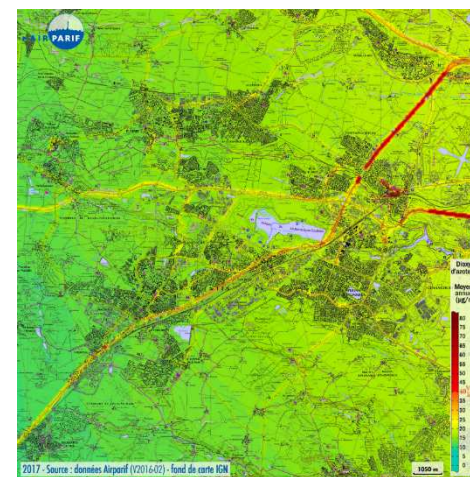


- Cartographies qualité e l'air (résolution très fine : mailles de 50 m)

**GES scope 1+2 - Saint-Quentin-en-Yvelines**



AIRPARIF DECEMBRE 2018



## ► Un cahier technique IAU/Airparif

- Un appui pour l'intégration de la qualité de l'air dans les PCAET



## ► Un appui complémentaire possible : adhérent ou partenariat spécifique

- Bilan qualité de l'air et émissions : formalisation du diagnostic
- Formations
- Sensibilisation des élus
- Apport d'expertise : participation à des ateliers de travail
- Evaluation prospective des gains attendus

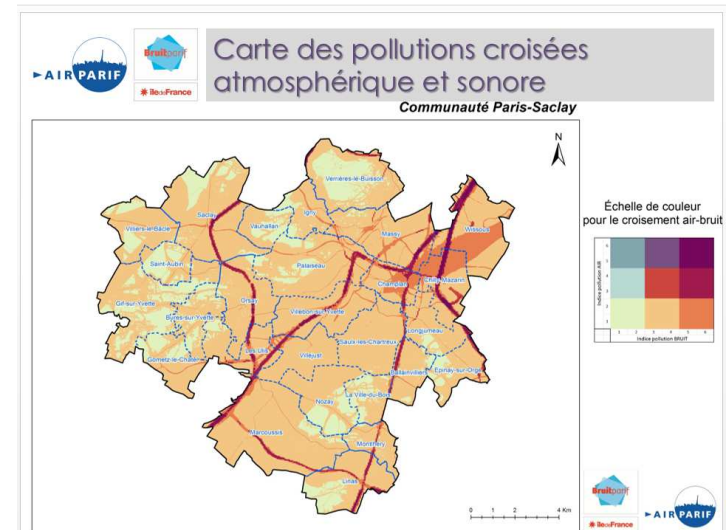
► **Importance d'évaluer l'impact des plans d'action Climat Air Energie sur le bruit pour l'évaluation environnementale**

► **Cohérence des différentes stratégies environnementales AIR et BRUIT : des sources communes (transports, ...)**



► **Surveillance croisée : exemples**

- Plateforme SURVOL
- Etude voies sur berge rive droite
- Etude Paris-Saclay



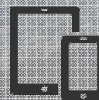




L'Observatoire au service de la Santé  
et de l'Action

*« Agir sur la qualité de l'air pour des  
bénéfices sanitaires immédiats, avec des  
co-bénéfices à long terme sur le climat »*

**airparif.fr**



Contact : [anne.kauffmann@airparif.fr](mailto:anne.kauffmann@airparif.fr) | 01 44 59 47 64